



# Novedades y Oportunidades Mercado FCI

Comenzamos 10:05 hs

Matba Rofex

# ¿Qué es?

Nodo operativo ágil y centralizado que **simplifica la distribución** de fondos comunes de inversión y **potencia las iniciativas** de los distribuidores integrales.



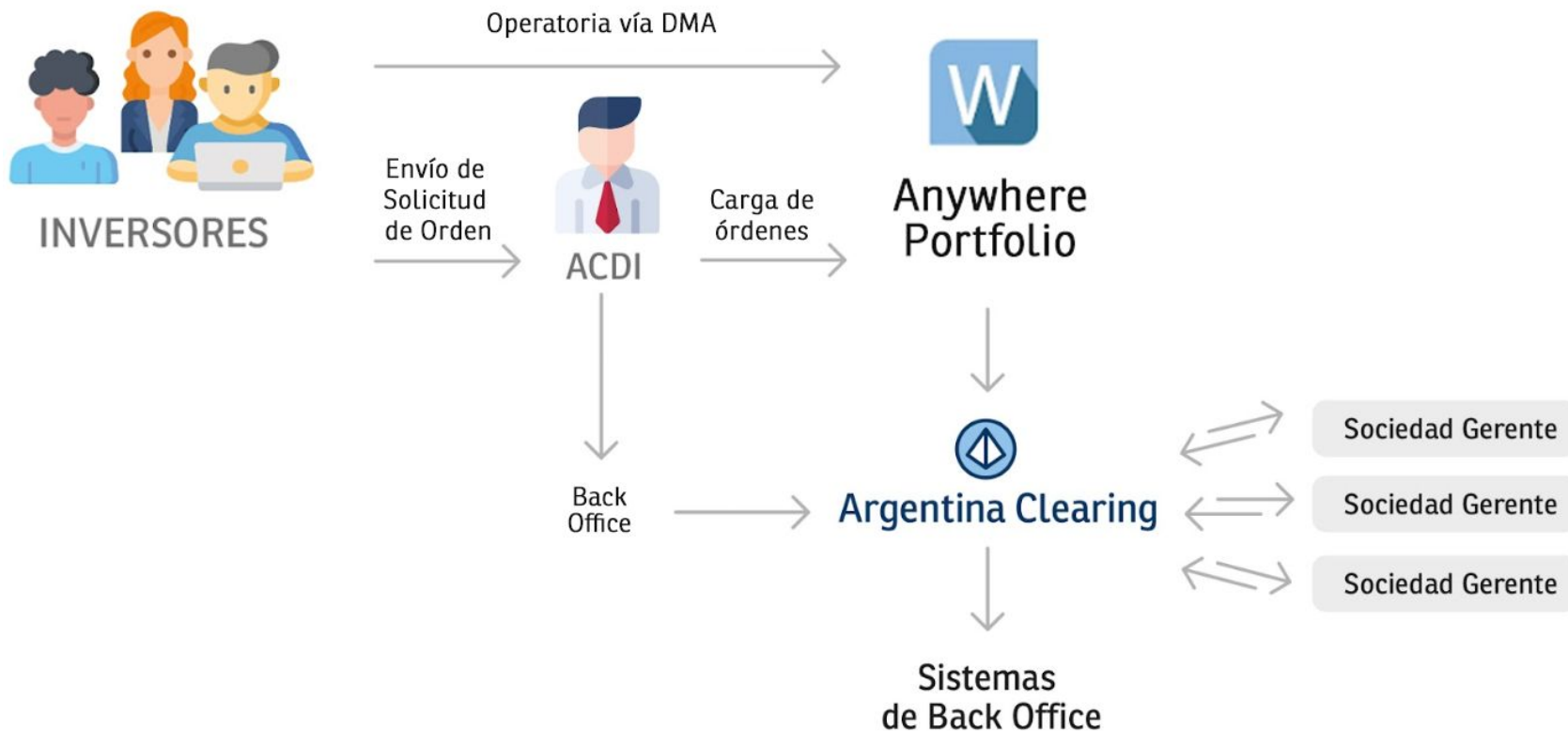
# Ventajas del servicio

- **Facilidad en la distribución de FCI**
  - 24 SGs operativas + 7 en proceso de alta.
  - + de 300 fondos operativos de diferentes tipos y estrategias.
  - Solicitud de apertura de relaciones vía AP5.
- **Menor carga operativa para el back office**
  - Evita doble carga al ser individualizado por comitente.
  - Liquidación centralizada en Argentina Clearing.
  - Unificación en el cobro de fees en Argentina Clearing.
  - Utilización misma Cuenta de Compensación y Liquidación que FyO.
  - Disponibilidad de APIs para desarrollos propios.

# Ventajas del servicio

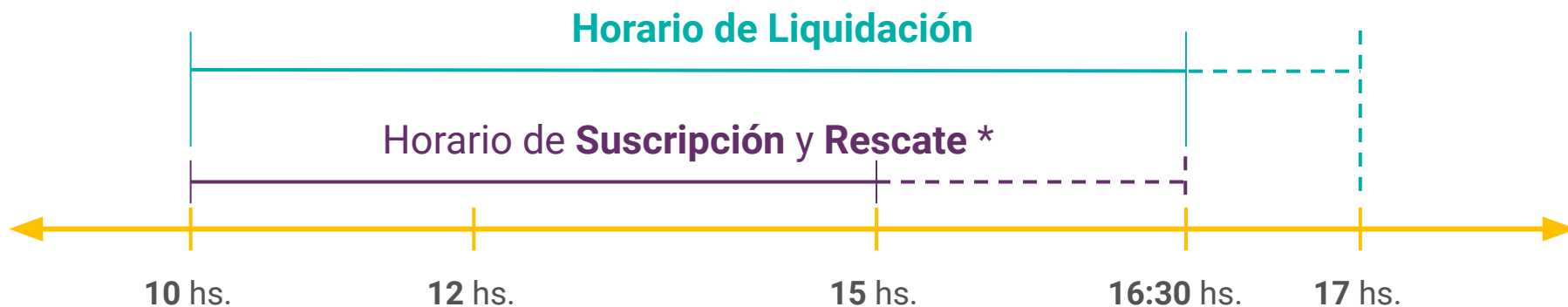
- **Beneficios de horario de rueda**
  - Rueda extendida.
  - Rueda intermedia de las 13 hs.
  - Excepciones en los horarios de envío de órdenes y de liquidación.
- **Constantes desarrollos para mejorar la experiencia**
  - Desarrollo para operatoria vía DMA en Matriz xOMS.
  - Envío de órdenes directas desde el Sistema de Back Office.
  - Seguridad y Transparencia para el comitente final vía Mi Portafolio.
  - Integración de APIs con las principales administradoras bancarias.
  - Distribución de Newsletter con novedades mensuales para ACDIs.

# Esquema funcionamiento



# Horarios de negociación y liquidación

GRUPO  
Matba Rofex



Vence la solicitud de rescate de **fondos t+0** para cubrir **Mark to Market**

**Tiempo para cubrir saldo de suscripción**

\*4 SGs tienen FCI que permiten cargar órdenes de suscripción y rescate hasta las 16.30 hs.

Se podrán anular órdenes hasta **30 minutos** luego de ingresada y hasta el horario de cierre de rueda de negociación

# Actualidad MFCI

- Récord en cantidad de órdenes procesadas.
- Récord del Stock Administrado.
- Récord de comitentes con stock.
- Récord de ACDIs con stock.
- Nuevos ACDIs ofreciendo DMA.
- Nuevas SGs sumando FCIs a la rueda extendida.
- + de 300 relaciones abiertas entre ACDIs y SGs.
- Aumento de utilización de FCIs con finalidad tenencia (canal de inversión).



# Sociedades Gerentes operativas

GRUPO  
Matba Rofex

AdCap<sup>Asset Management</sup>

**TORONTO TRUST**  
FONDOS COMUNES DE INVERSION

BALANZ

BULL MARKET  
ASSET MANAGEMENT

Capital Markets  
**Argentina**  
Sociedad Gerente de Fondos  
Comunes de inversión S.A.

 Cohen™

DELTA ASSET MANAGEMENT

 Galileo

IEB  
Fondos de Inversión

 Industrial  
Asset Management

INTL GAINVEST S.A.  
Agente de Administración de Productos de Inversión Colectiva de Fondos Comunes de Inversión

 COMPASS GROUP

 MARIVA  
ASSET MANAGEMENT

 MegaINVER

*Quinquela*  
ASSET MANAGEMENT

 QUIRÓN  
ASSET MANAGEMENT S.A.

 SBS FONDOS

 Southern Trust  
Sociedad Gerente de Fondos Comunes de Inversión S.A.

 VALIANT

ZOFINGEN

TAVELLI

NOVUS  
ASSET MANAGEMENT

 FIRST  
CAPITAL GROUP

 cmf  
Asset Management SAU

Más info en <https://mercadofci.rofex.com.ar/participantes>



Soy Agente Matba Rofex... ¿cómo me sumo?

## 3 simples pasos

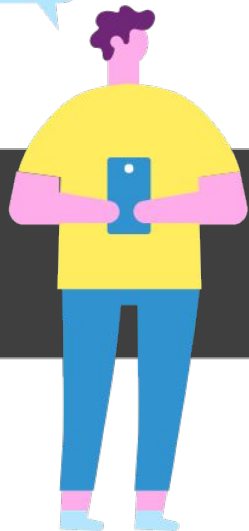
1. Tenés que tener la figura de ACDI ante CNV.
2. Luego de eso, enviar el formulario de adhesión vía mail a MtR.
3. Con eso, en una semana, empezás a usar el Mercado FCI de Matba Rofex.

### Recordá:

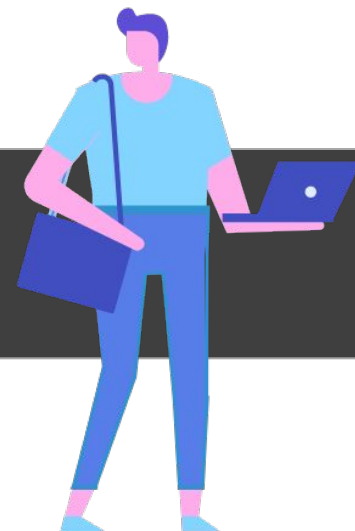
- No tiene costo adicional para el Agente Matba Rofex.
- Usás la misma pantalla de AP5 que ya utilizás para Futuros y Opciones.
- Usás la misma cuenta de compensación y liquidación que para Futuros y Opciones.

# Sigamos conversando

GRUPO  
Matba Rofex



## BUSCANOS EN LAS REDES



**+info:** [gfigini@matbarofex.com.ar](mailto:gfigini@matbarofex.com.ar)  
[atencionalcliente@matbarofex.com.ar](mailto:atencionalcliente@matbarofex.com.ar)

Paraguay 777 Piso 15 S2000CVO  
Rosario Tel: +54 341 5302900

Bouchard 454 Piso 5 C1106ABF  
CABA Tel: +54 11 43114716

MUCHAS  
GRACIAS!!

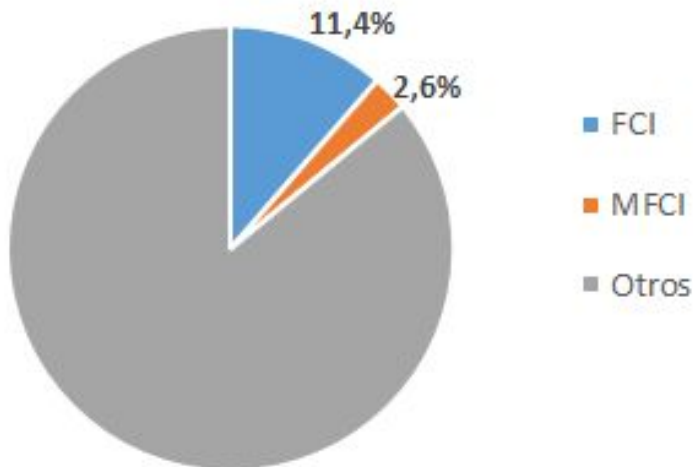
GRUPO  
Matba Rofex



# Actualidad Garantías

GRUPO  
Matba Rofex

Activos en Garantía en ACyRSA



Distribución Fondos en Garantía  
A Junio 2021

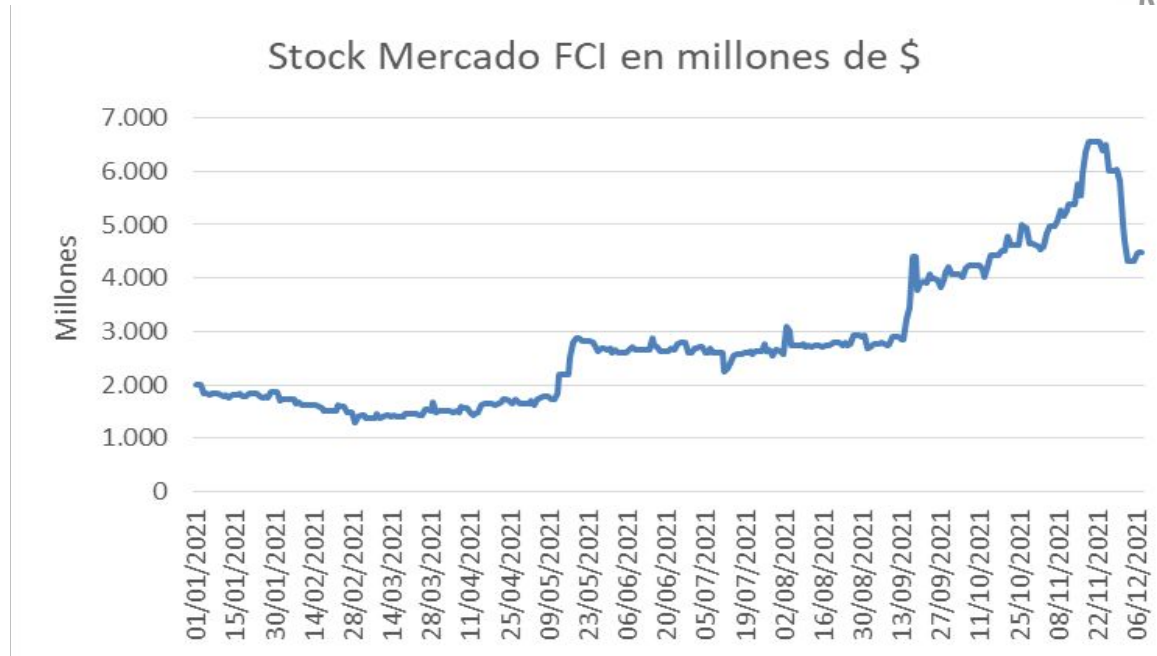
Activo	% Activo
Títulos púb. y priv.	49,4%
Pesos y dólares	27,5%
FCI	14,0%
Otros	3,6%
Acciones	3,3%
CEDEARs	2,1%
<b>Monto total en Garantía</b>	<b>100%</b>

- A junio 2021 hay más de \$14.300 millones de FCI en concepto de garantía en Matba Rofex.
- Desde Argentina Clearing y Registro alentamos la integración de cuotapartes como garantía a través del MFCI por las ventajas antes mencionadas.

# Esquema funcionamiento



# Actualidad MFCI



- Al 8 de diciembre existen 72 ACDIs y 25 SGs dadas de alta administrativamente en el MFCI. Actualmente existen más de 250 fondos operativos de diferentes tipos y estrategias.
- A fin de noviembre, el stock dentro del MFCI superó los \$6.500 millones (+227% respecto a 1/1/21). El 73% de ellas son para garantizar operaciones de FyO, mientras que el 27% restante es por tenencia.