

The background features a blurred financial chart with a purple overlay. The chart includes a line graph at the top and a candlestick chart below it. The text is white and positioned on the left side of the image.

Webinar

# Remuneración de saldos para wallets

Comienza 10:05 hs

Matba Rofex

# Actualidad wallets en Argentina

- **+130** de PSPs en el país
- **+140 M** de cuentas (aprox. entre CBU y CVU)
- Facilidad en la apertura de cuentas con onboarding 100% digital
- Importancia de remunerar saldos en un contexto inflacionario
- **Dic '21** - BCRA establece que los fondos de las wallets estén 100% encajados
- Argentina Clearing (ACyRSA) - Ente de registro
  - Registración de operaciones de FCIs ACDI-SG
  - Registro Bilateral de CP

# Ventajas del servicio

- Disponibilización de APIs
  - automatización de procesos con ACyRSA - alta de cuentas y liquidaciones de órdenes
  - desarrollo de terceros
- Conciliación ACDI-SG-ACyRSA
- Seguridad y transparencia - MiPortafolio
  - para con el usuario final en CP valorizadas y por movimientos
  - sobre las CP registradas en ACyRSA

# Potenciando Infraestructura

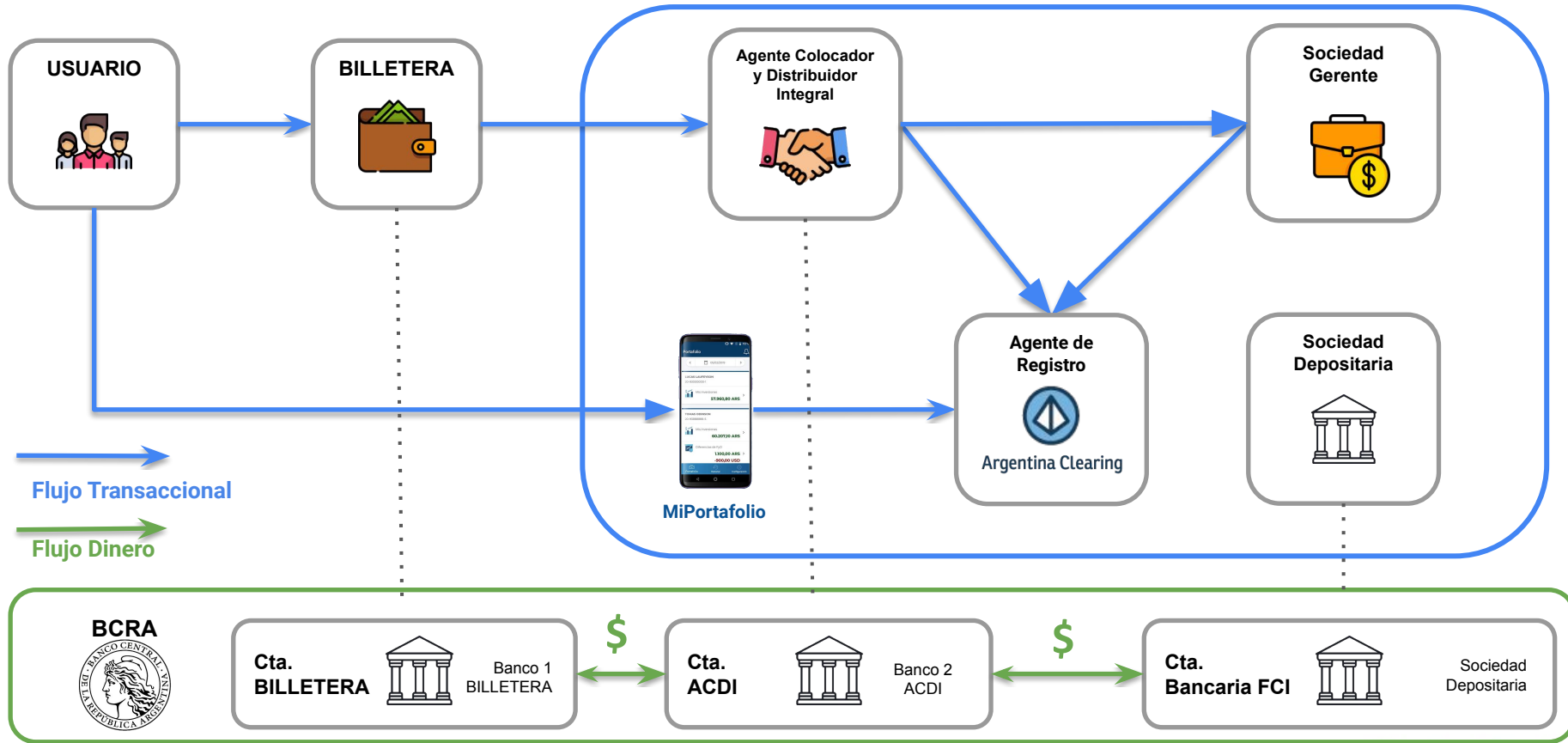


Integración de las  
billeteras virtuales con el  
Mercado de Capitales

**+ 10.900.000**  
cuentas

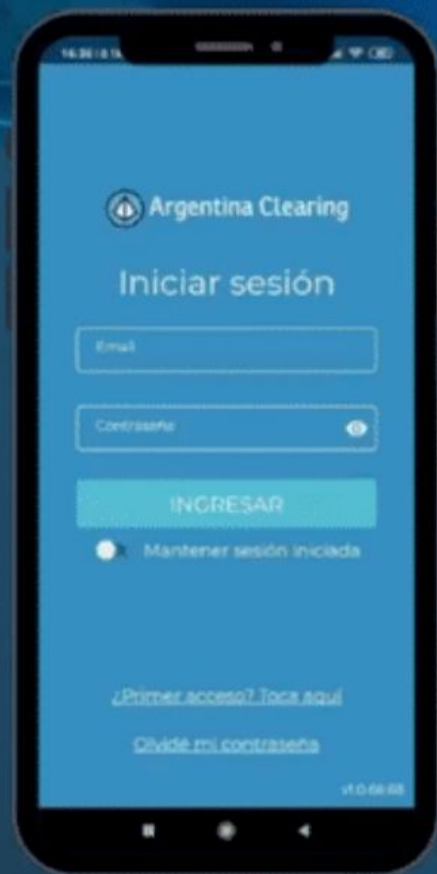
**+ \$220.000M**  
AUM

# Esquema actual de billeteras

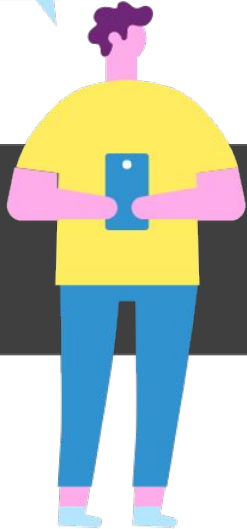


# Consultá tu Portafolio en Argentina Clearing

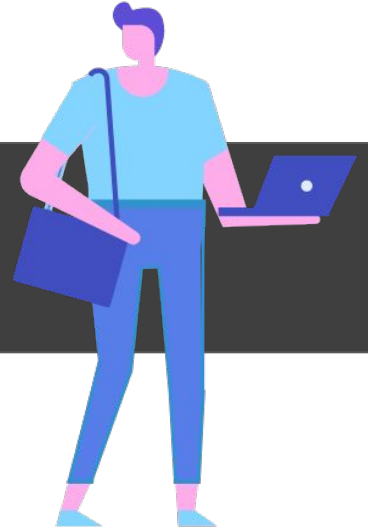
+info: [miportafolio@argentinaclearing.com.ar](mailto:miportafolio@argentinaclearing.com.ar)



# Sigamos conversando



## BUSCANOS EN LAS REDES



+info: [atencionalcliente@matbarofex.com.ar](mailto:atencionalcliente@matbarofex.com.ar)  
[gfigini@matbarofex.com.ar](mailto:gfigini@matbarofex.com.ar)

Paraguay 777 Piso 15 S2000CVO  
Rosario Tel: +54 341 5302900

Bouchard 454 Piso 5 C1106ABF  
CABA Tel: +54 11 43114716

MUCHAS  
GRACIAS!!

GRUPO  
Matba Rofex

