



Mercado FCI  
Matba Rofex

# ¿QUÉ ES?

Ámbito institucionalizado  
para la colocación y  
distribución de cuotas partes  
de FCI.

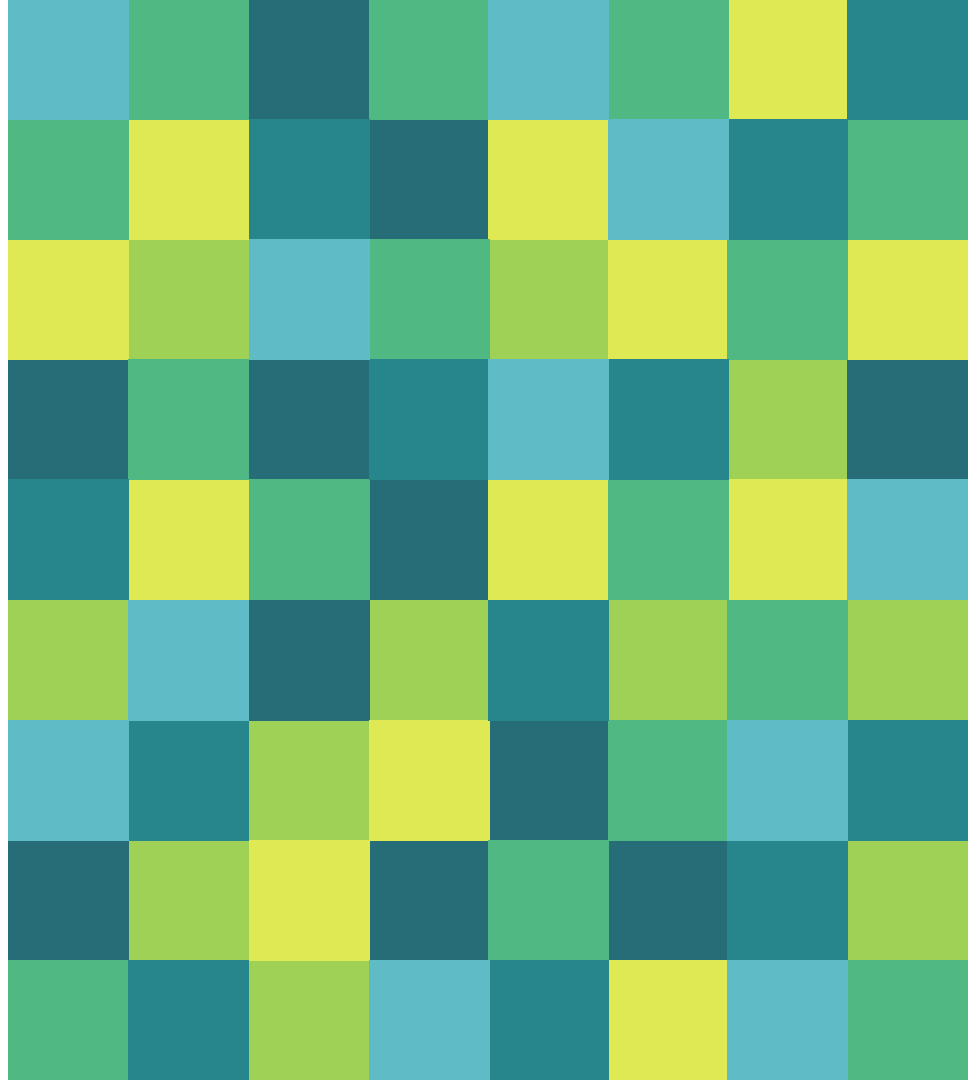


1.

# Marco Legal

RG 748/2018

Ampliación de Canales de  
Distribución y Colocación de  
CP



# RG 748/18 CNV

## ACyDI - ALyC

Colocar CP en el ámbito de un Mercado, previo Acuerdo Marco firmado entre los órganos del Fondo y el Mercado

Participar de la colocación de CP sin la necesidad de firmar convenios particulares con los órganos del Fondo

## Cámara Compensadora (Argentina Clearing)

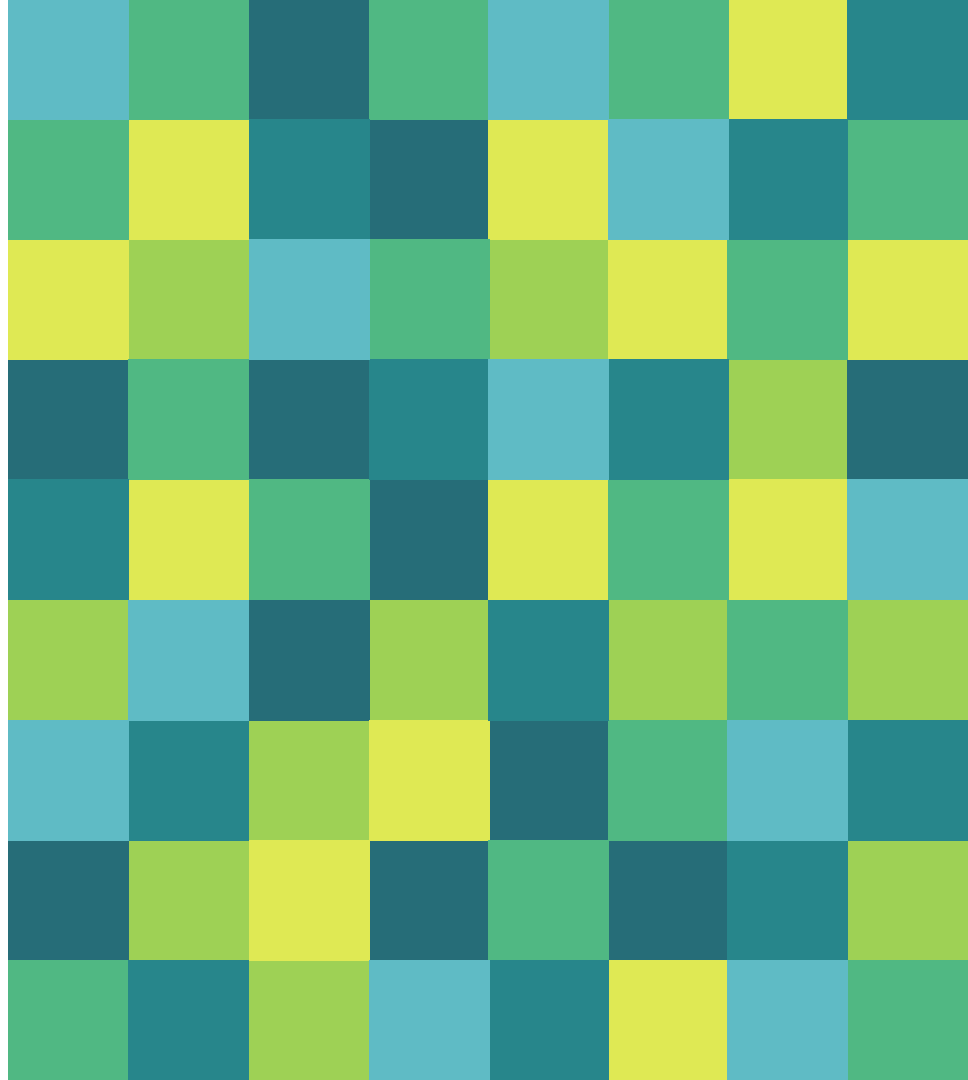
Individualizar las tenencias de CP de los inversores del ACyDI

Intervenir como Agente de cobro de las Suscripciones y Agente de Pago de los Rescates utilizando las CCyL de los ALyCs y cuentas bancarias habilitadas para la operatoria con Matba Rofex

# 2.

## Funcionamiento

Funcionamiento del Mercado  
FCI Matba Rofex



# Participantes

## Matba Rofex

Ofrece el ámbito institucionalizado para la colocación y distribución de CP de FCI (plataformas operativas)

## Argentina Clearing

Lleva por medio de un sistema de registro de VN las tenencias de CP de cada uno de los inversores del ACDI

# Participantes

## ACyDIs

Brindan a sus inversores acceso a los FCI de diferentes SG que hubieran suscripto el Acuerdo Marco con Matba Rofex y Argentina Clearing

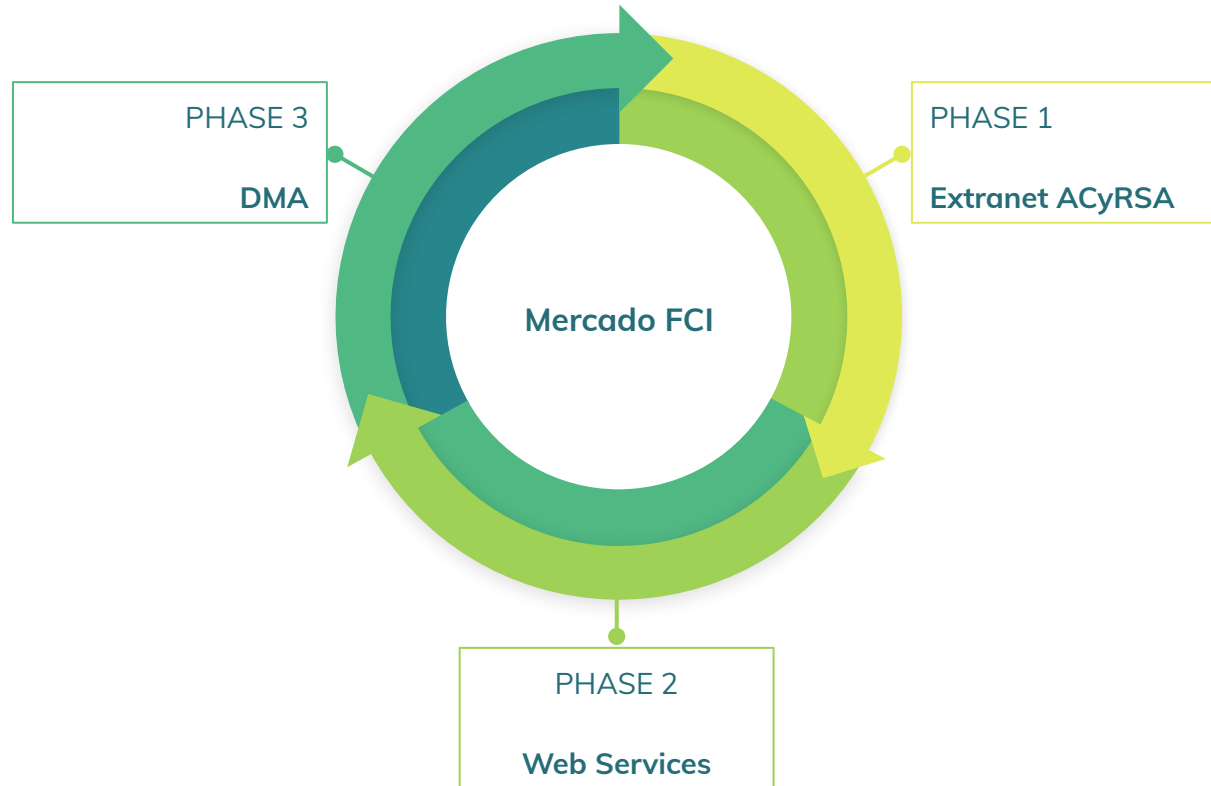
## SG

Listarán sus FCI en el Mercado

## SD

Custodian los valores e instrumentos que forman parte del patrimonio del FCI

# Ingreso de Órdenes





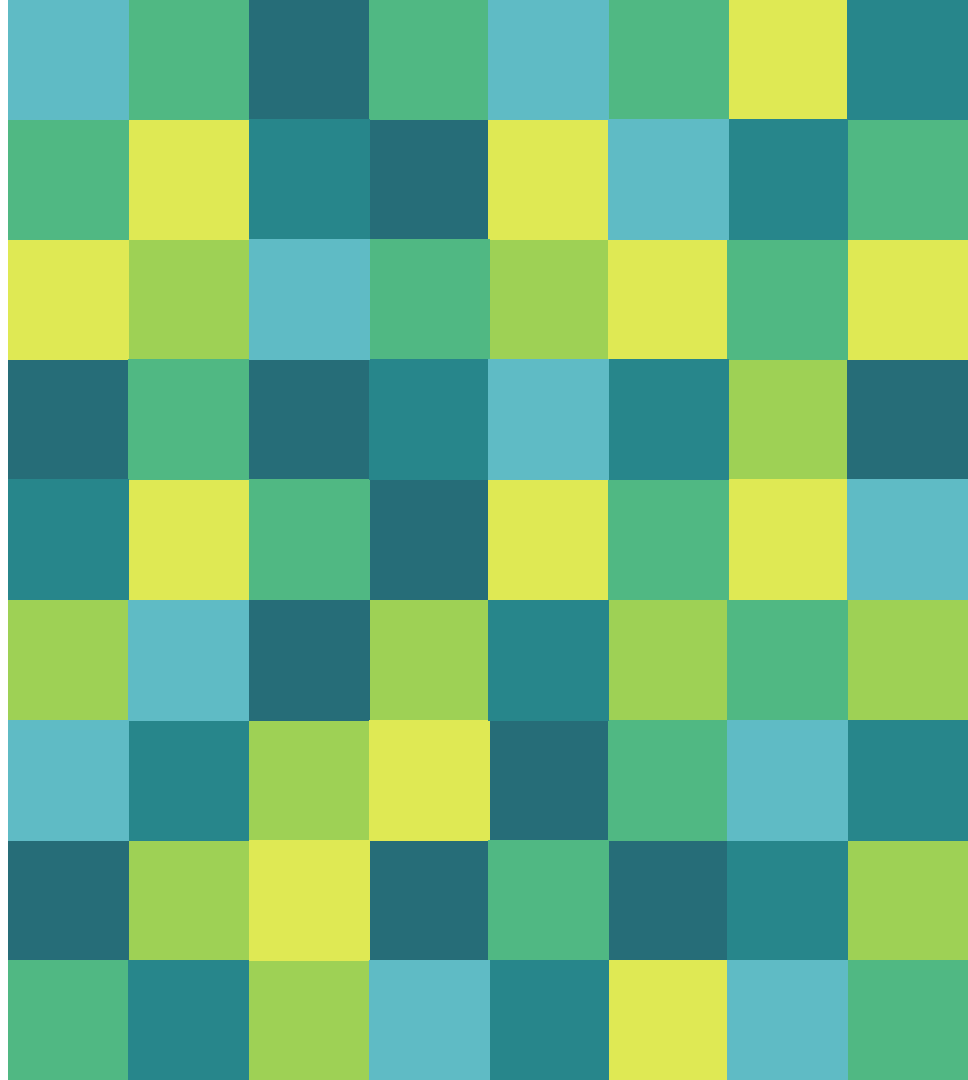
# Flujo de órdenes y liquidaciones

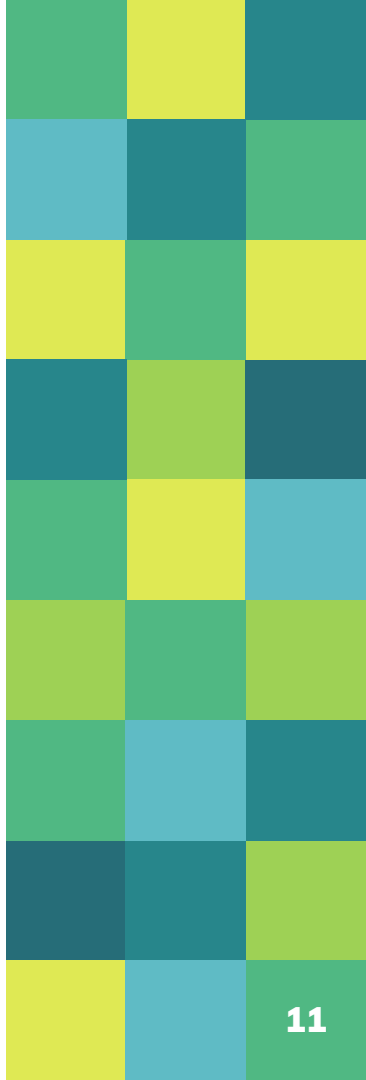
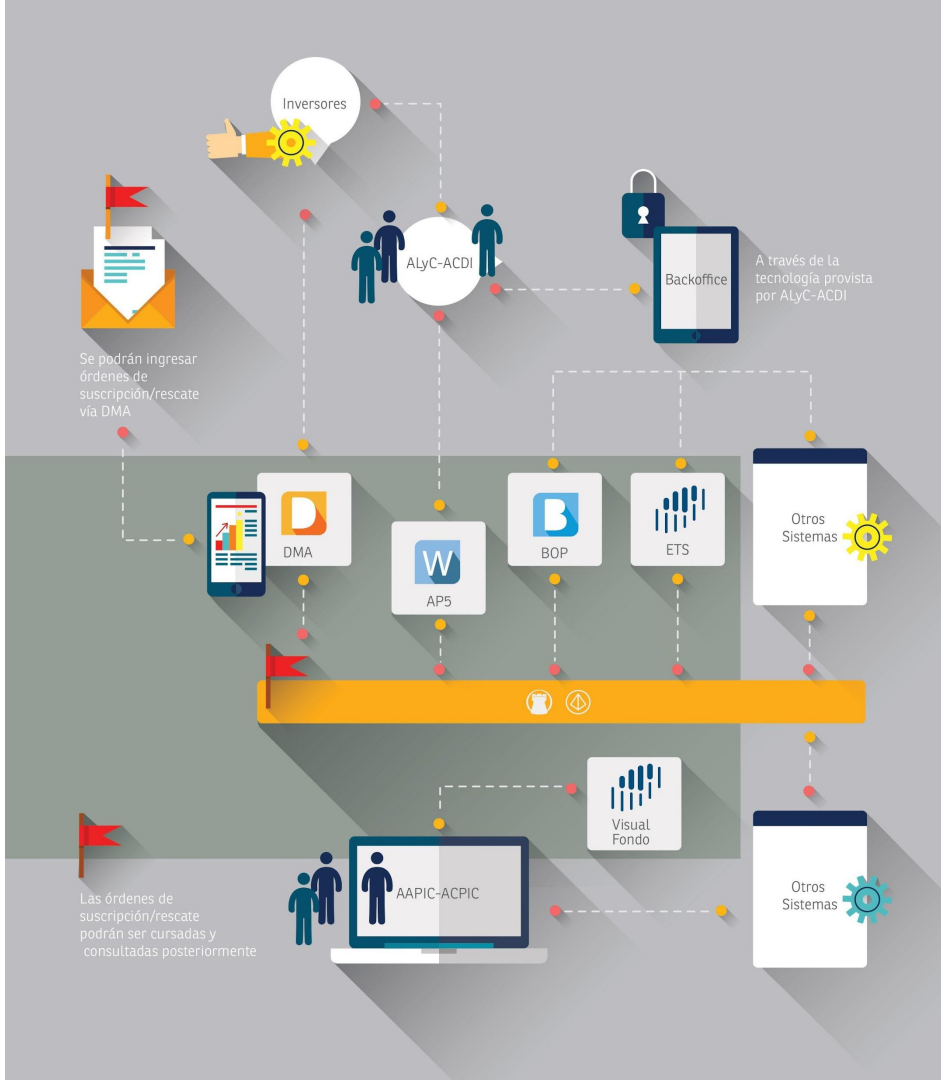


# 3.

## Tecnología

Tecnología Matba Rofex  
aplicada al circuito de órdenes  
y liquidaciones

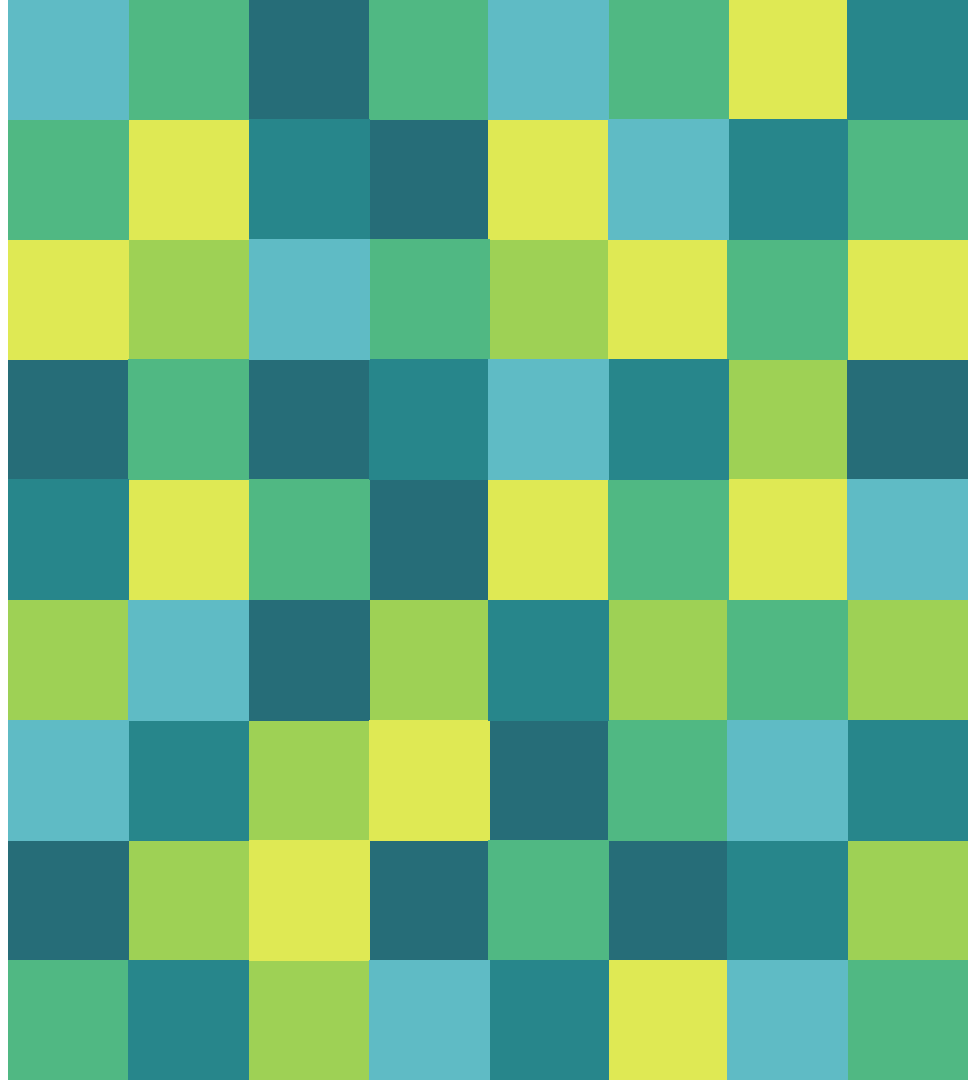




# 4.

## Horarios

Horarios del Mercado FCI





- ✓ Horarios de rueda: 10hs a 15hs para el ingreso de órdenes de suscripción/rescate.
- ✓ 12hs. corte intermedio para Rescates T+0.
- ✓ Anular órdenes hasta 30 minutos luego de ingresada la misma y hasta el horario de cierre de la rueda.

# Suscripciones



- ✓ Las órdenes del día impactarán en la segunda ventana de liquidación de la CCyL.
- ✓ Se contabilizará a las 15hs (con el proceso de liquidación provisorio).



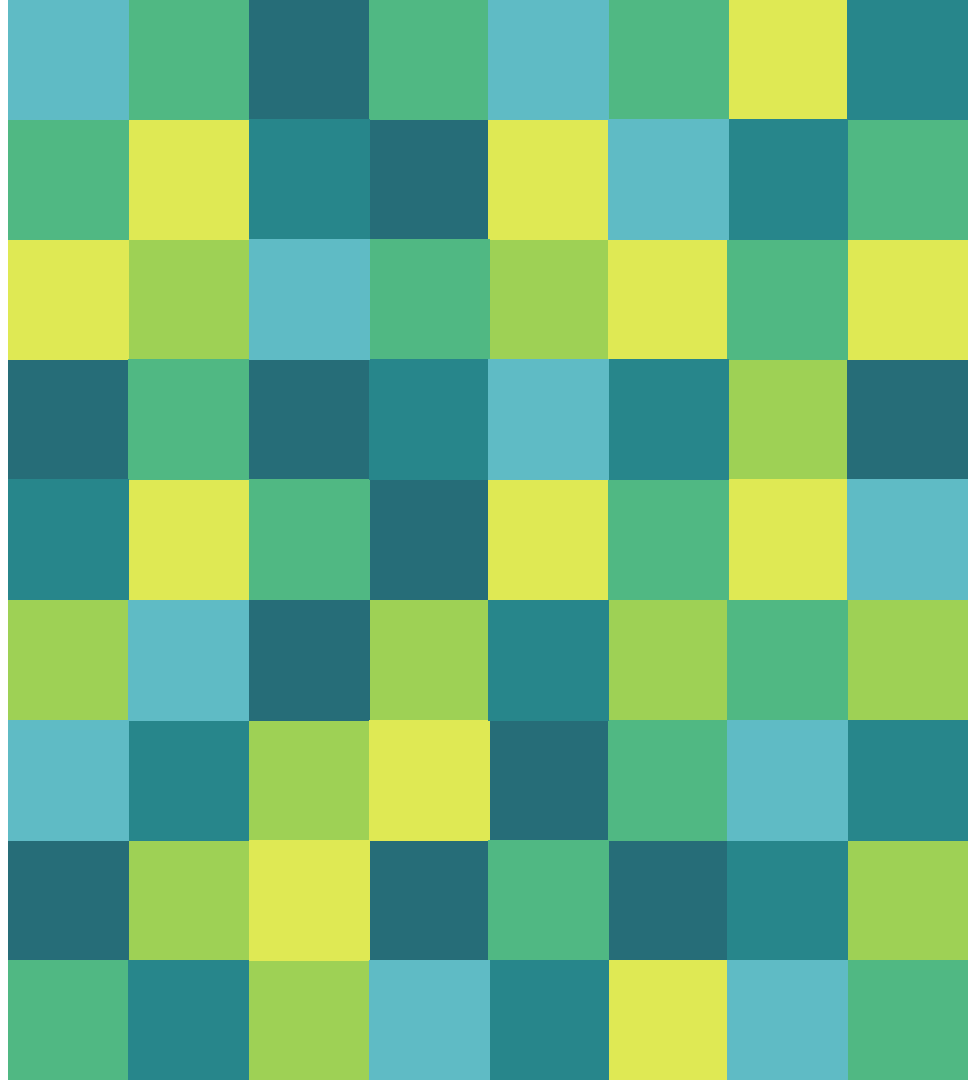
# Rescates

- ✓ FCI T+0 ingresados antes de las 12hs impactarán en la primer ventana de liquidación de CCyL.
- ✓ FCI T+0 ingresadas después de las 12hs impactarán en la segunda ventana de liquidación de CCyL.
- ✓ FCI en pesos de días anteriores que liquidan en el día impactarán en la primer ventana de liquidación de CCyL.
- ✓ FCI en dólares de días anteriores que liquidan en el día impactarán en la segunda ventana de liquidación de CCyL.

# 5.

## Ventajas

Ventajas del Mercado FCI







Ofrecer gran variedad de Fondos



Simplificar gestiones con las SG



CP se podrán aplicar a Garantías



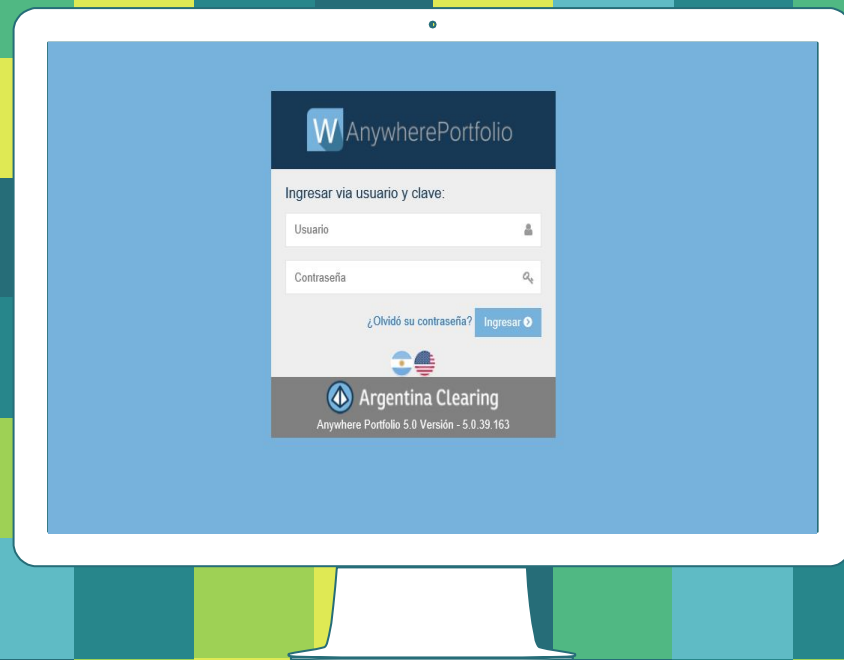
Utilizar las API y plataformas de Matba  
Rofex

# Desktop project

¿Cómo ingresamos las órdenes de suscripción y rescates en Anywhere Portfolio?

Ahí vamos 🙌

<https://anywhereportfolio.com.ar/>



# Gracias!

## Contacto

[www.rofex.com.ar/MercadoFCI](http://www.rofex.com.ar/MercadoFCI)

[atencionalcliente@matbarofex.com.ar](mailto:atencionalcliente@matbarofex.com.ar)

